



## 4 questions à un(e) alternant(e)

### Master LEA Logistique internationale et supply chain management

Pour permettre aux futurs étudiants de se projeter et d'avoir des informations précises sur la vie en entreprise, nous avons posé 4 questions à des alternant(e)s de première ou deuxième année.

# 1 Margaux - Master 1 LI SCM

Je m'appelle Margaux, je suis étudiante en Master 1 LI SCM en alternance au siège social d'un Groupe mondial qui figure dans le Top 15 des prestataires transport & logistique internationaux et qui comprend plus de 31.000 collaborateurs.

## Comment as-tu trouvé ton alternance ?

Grâce au partenariat fort qui existe entre cette formation et les entreprises qui nous font des offres directement.

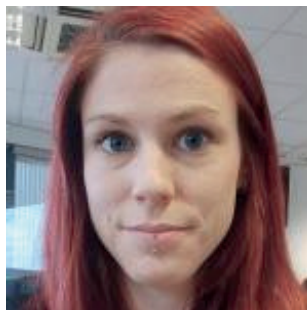
## Quel est ton poste au sein de l'entreprise, et quelles sont tes missions principales ?

Mon poste est cheffe de projet WMS, un logiciel qui gère et optimise les entrepôts pour la France et le Maghreb. Ma mission principale est de déployer une partie de ce logiciel et de le paramétrer pour optimiser les déplacements des opérateurs et des marchandises.

La semaine prochaine, je suis en déplacement sur les sites de Rouen et Le Havre pour former les utilisateurs au logiciel. De plus, travaillant au siège social France de l'entreprise, je suis une fonction support pour les autres sites du groupe.

## Que penses-tu du rythme de ton alternance ?

J'aime bien ce rythme où l'on a de longues périodes en entreprise, cela m'a permis de bien m'intégrer avec l'équipe et de suivre les projets dans leur globalité.



## Dirais-tu que ces missions représentent un bon tremplin pour ton avenir professionnel ?

Oui car ce sont des missions très spécifiques qui sont recherchées par les employeurs. De plus, mon alternance me permet d'acquérir de nouvelles compétences en gestion de projet et en management, c'est super !

Dans le secteur de la Logistique Internationale et du Supply Chain Management (SCM), les diplômés du parcours M2 LI pourront viser, notamment, **des fonctions de supply chain manager : management de la chaîne des opérations logistiques**, intégrant éventuellement la dimension des achats, le tout dans un contexte international. Ils seront également aptes à exercer les fonctions de **pilote des flux logistiques à l'international** (demand planner, approvisionneur, acheteur, responsable transport, gestionnaire de stocks, responsable d'entrepôt ou de plate-forme, responsable du système d'information logistique, responsable des méthodes logistiques, chargé d'études logistiques, ...).



## 2 Rafaël - Master 2 LI SCM

Je m'appelle Rafael, je suis étudiant en Master 2 LI SCM en alternance depuis un an et demi chez un leader de la conception et de la fabrication de mobil-homes pour le marché locatif et résidentiel européen, avec plus de 800 collaborateurs.

### Comment as-tu trouvé ton alternance ?

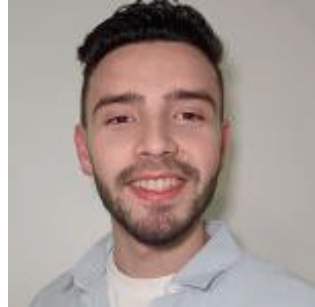
Ma responsable de formation m'a mis en relation avec cette entreprise qui m'a recruté suite à un entretien.

### Quel est ton poste au sein de l'entreprise, et quelles sont tes missions principales ?

Mon poste est acheteur junior. Je travaille à la préparation de cahiers des charges pour les appels d'offres. Ensuite je lance les appels d'offres à plusieurs fournisseurs. Mon poste contient une part de négociation, j'échange avec les fournisseurs afin d'obtenir les meilleurs prix et conditions logistiques. De plus, je travaille à la rationalisation du portefeuille fournisseur. Par exemple, pour un ensemble de produits, nous avons 15 fournisseurs différents, et je cherche des solutions pour réduire ce nombre.

### Qu'est ce qui te plaît dans tes missions ?

- La dimension internationale de mon poste
- La négociation que je vois comme un challenge. Je peux m'entraîner et avoir une marge de progression
- La double casquette achat et logistique qui correspond très bien au contenu vu pendant les périodes de cours



### Comment utilises-tu les langues au quotidien dans ton travail en entreprise ?

Je travaille sur du sourcing, de la recherche de nouveaux fournisseurs, et ainsi j'ai l'occasion de parler plusieurs langues : anglais, espagnol, italien et portugais. C'est responsabilisant d'être mis sur des dossiers où il faut parler en langue étrangère car tout le monde ne parle pas plusieurs langues au sein de l'entreprise ; ainsi on compte sur moi pour mener à bien ces dossiers.

## 3 Edouard - Master 1 LI SCM

Je m'appelle Edouard, je suis étudiant en Master 1 LI SCM en alternance chez à Strasbourg chez un prestataire logistique et transport allemand qui figure dans le Top 15 des prestataires transport & logistique internationaux et qui comprend plus de 31.000 collaborateurs.

### Quelles sont tes missions principales au sein de l'entreprise ?

Je travaille sur deux missions principales :

- J'aide le service qualité sur le suivi des indicateurs de performance de l'entreprise. Cela concerne les services production, le service client, facturation, contrôle de gestion
- J'assiste le projet de développement de parc de véhicules électriques

### Comment as-tu été intégré au sein de l'entreprise ?

Mon poste touche tous les services de l'entreprise, j'ai donc eu 3 semaines d'intégration pour les découvrir. J'ai été au contact de chacun des collaborateurs responsables de service afin de prendre conscience de leurs enjeux et de leur quotidien. J'ai également eu une période de formation sur les quais de transport et j'ai fait plusieurs tournées avec les transporteurs. Cela permet de voir tous les métiers de l'entreprise et d'avoir une vision globale et réaliste des enjeux. Pour compléter mon intégration, j'ai eu des formations dans les entrepôts logistiques et au siège social en Vendée. En résumé, j'ai eu une intégration complète, balayant tous les aspects et services.



### Qu'est ce qui te plait dans tes missions ?

J'aime l'autonomie qui m'est laissée. J'ai des objectifs fixés mais je suis libre sur la manière de les atteindre. J'apprécie d'interagir avec les différents services de l'entreprise et également de voyager et découvrir d'autres agences.

### Que penses-tu du rythme de ton alternance ?

Nous avons de grandes périodes en entreprise et je trouve que c'est vraiment top. Cela permet d'accepter une alternance dans une entreprise plus éloignée de l'université et ainsi d'avoir plus d'opportunités.

## 4 Aurélia - Master 1 LI SCM

Je m'appelle Aurélia, je suis étudiante en Master 1 LI SCM en alternance chez un acteur majeur français dans la construction d'avions, d'équipements et systèmes aéronautiques, de services industriels et logistiques.

**Quel est ton poste au sein de l'entreprise, et quelles sont tes missions principales ?**

Je suis chargée de projets logistiques. Je travaille sur divers dossiers. En ce moment, je réalise un projet de transfert de pièces d'une cellule de stockage vers une autre. Je suis donc axée sur l'amélioration continue, mais d'ici quelques jours je pourrai avoir un projet totalement différent qui s'appuiera sur un autre domaine. C'est vraiment top, je n'ai pas de routine !

**Comment as-tu été intégrée au sein de l'entreprise ?**

J'ai commencé par faire beaucoup de découverte du travail et de l'entreprise sur le terrain, dans l'entrepôt. Cela m'a permis d'appréhender les différents flux et l'organisation logistique mise en œuvre. Par la suite, j'ai été intégrée à l'équipe projet.



**Qu'est ce qui te plaît dans tes missions ?**

Ce que j'apprécie, c'est la diversité des projets. Je travaille sur des domaines variés et j'apprends chaque jour un peu plus. Ce qui est bien aussi, c'est que nous avons la liberté de mener les projets de la manière que l'on souhaite tant que l'objectif est atteint.

**Quels sont les 3 mots qui te viennent quand on te parle de ton expérience en alternance ?**

Adaptation – Autonomie – Apprentissage



# UN

# U

## CONTACTS

Gaëlle FAUCHARD, enseignant-chercheur, responsable du master  
06 82 68 22 93  
Faculté des Langues et des Cultures Etrangères Département LEA  
gaelle.fauchard@univ-nantes.fr

Jackie ANGIBAUD, gestionnaire administrative  
02 51 47 40 11  
jackie.angibaud@univ-nantes.fr

Centre Universitaire Départemental  
221, rue Hubert Cailler  
85 035 La Roche-sur-Yon cedex

